

PROYECTO:  
CONSTRUCCIÓN DEL MALECÓN EN LA  
PARROQUIA URBANA SATÉLITE LA  
AURORA

ELABORADO POR:

ING. JAVIER PRIETO LAINA  
SUBDIRECTOR DE CONSTRUCCION Y  
MANTENIMIENTO

REVISADO POR:

ARQ. FERNANDO SAN LUCAS MACIAS  
DIRECTOR GENERAL DE DESARROLLO  
Y ORDENAMIENTO TERRITORIAL

APROBADO POR:

ING. ÁNGEL TAIBE VELIZ  
DIRECTOR GENERAL DE OBRAS  
PÚBLICAS

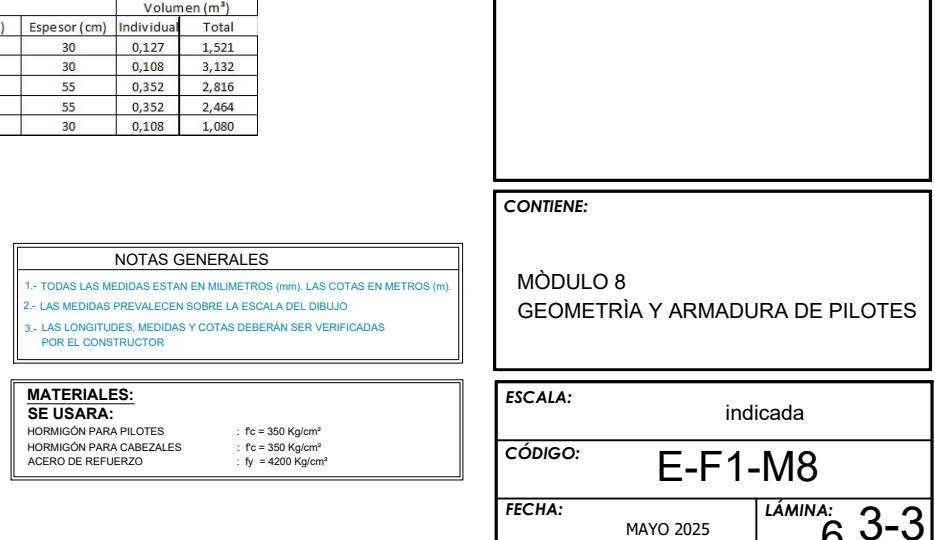
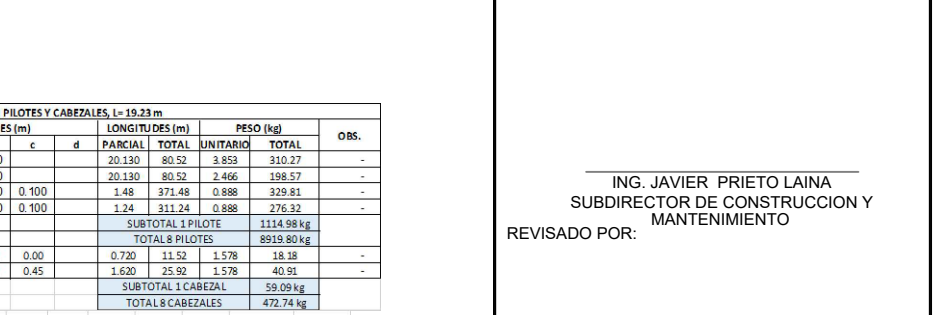
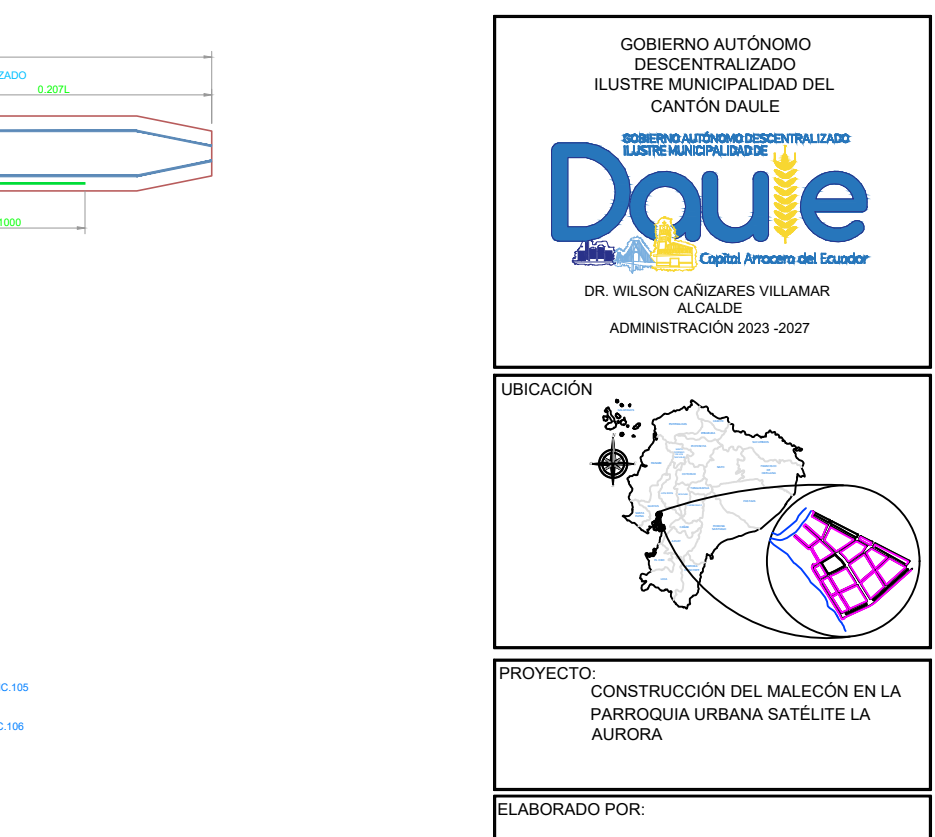
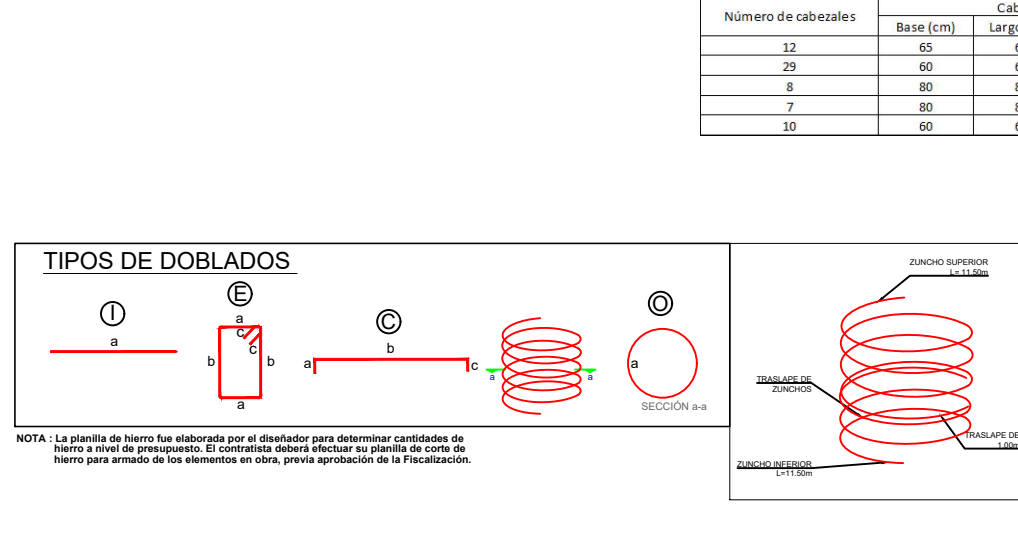
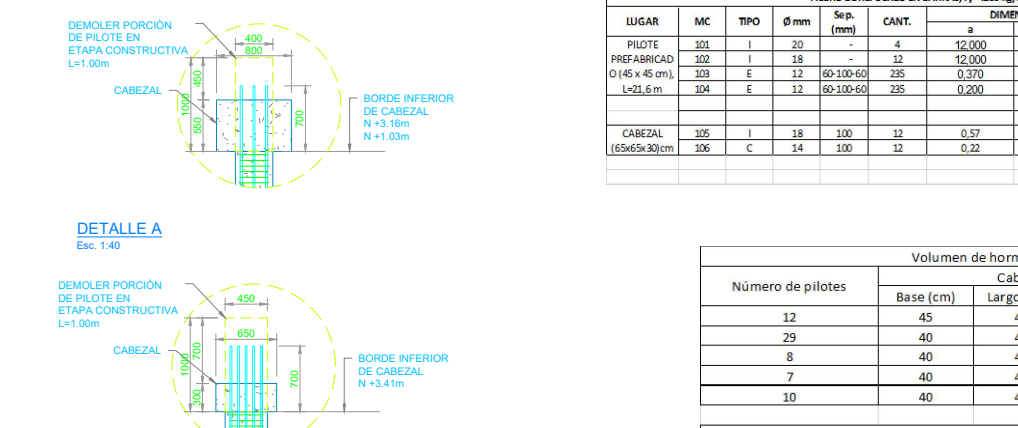
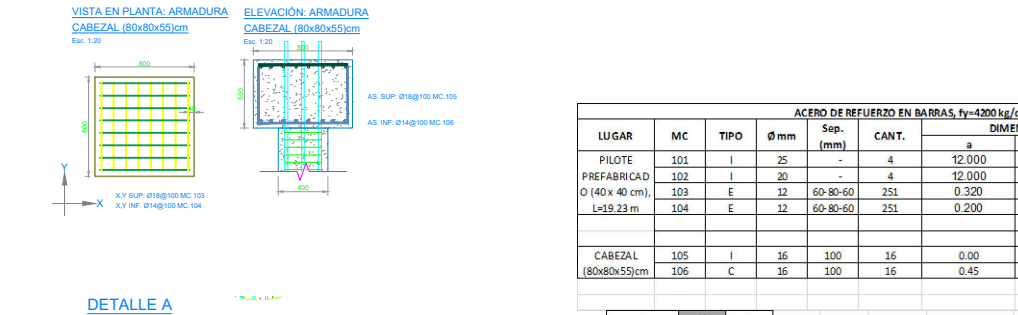
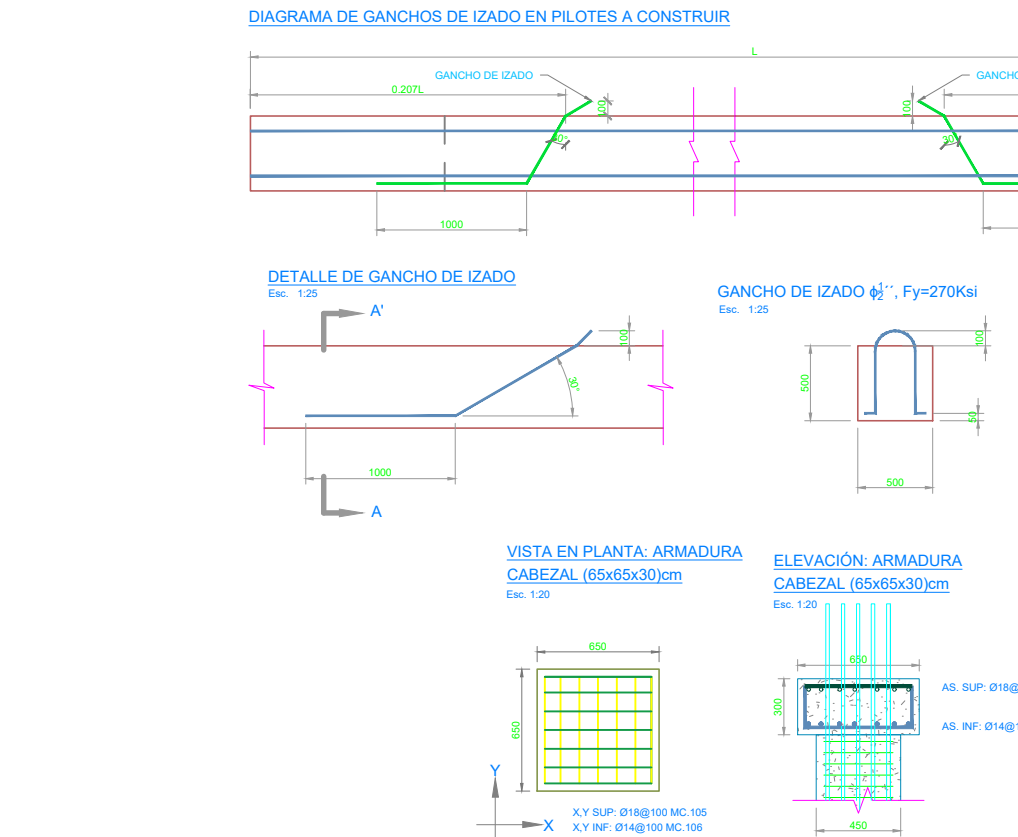
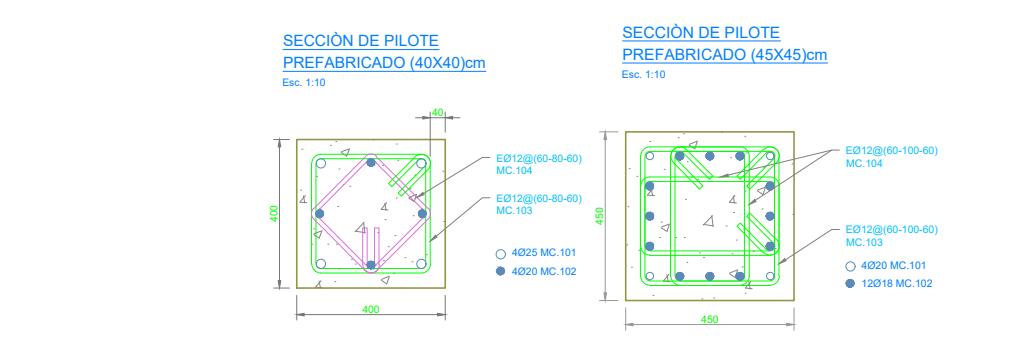
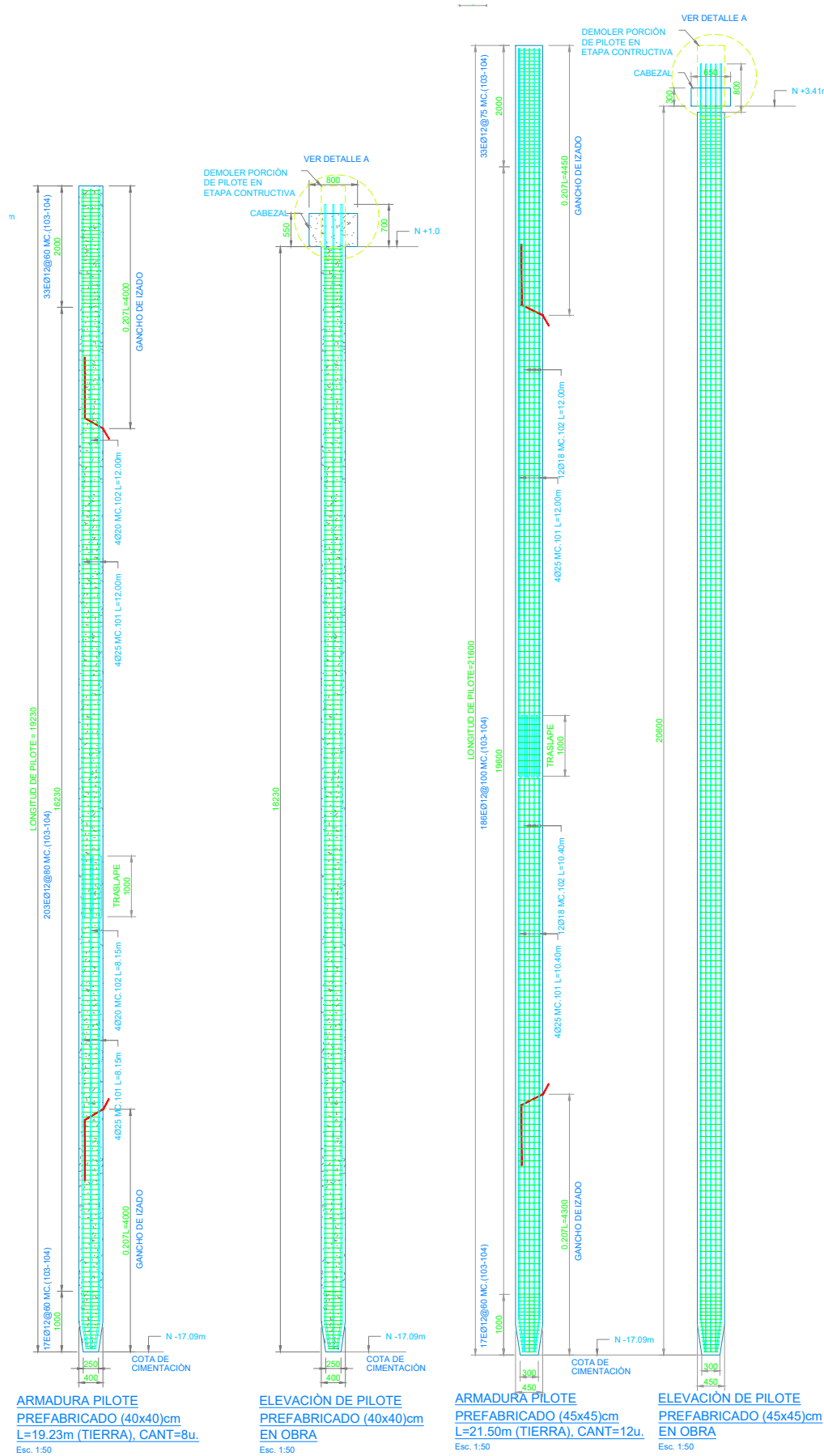
CONTIENE:

MÓDULO 8  
GEOMETRÍA Y ARMADURA DE PILOTES

ESCALA: indicada

CÓDIGO: E-F1-M8

FECHA: MAYO 2025 LÁMINA: 6 3-3

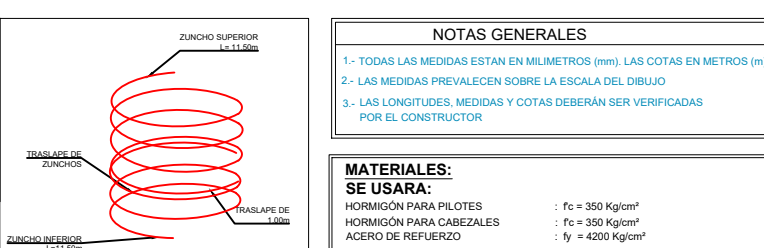
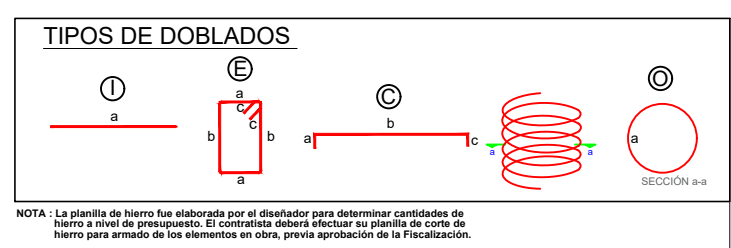


ACERO DE REFUERZO EN BARRAS, fy=4200 kg/cm² EN PILOTES Y CABEZALES, L=19.23 m														
LUGAR	MC	TIPO	Ø mm	Sep. (mm)	CANT.	DIMENSIONES (m)				LONGITUDES (m)		PESO (kg)		OBS.
						a	b	c	d	PARCIAL	TOTAL	UNITARIO	TOTAL	
PILOTE PREFABRICAD O (40 x 40 cm), L=19.23 m	101	I	25	-	4	12 000	8.130			20.130	80.52	3.853	310.27	-
	102	I	20	-	4	12 000	8.130			20.130	80.52	2.466	198.57	-
	103	E	12	60-80-60	251	0.320	0.320	0.100		1.48	371.48	0.888	329.81	-
	104	E	12	60-80-60	251	0.200	0.320	0.100		1.24	311.24	0.888	276.32	-
										SUBTOTAL 1 PILOTE		1114.98 kg		
										TOTAL 8 PILOTES		8919.80 kg		
CABEZAL (80x80x55)cm	105	I	16	100	16	0.00	0.72	0.00		0.720	11.52	1.578	18.38	-
	106	C	16	100	16	0.45	0.72	0.45		1.620	25.92	1.578	40.91	-
										SUBTOTAL 1 CABEZAL		59.09 kg		
										TOTAL 8 CABEZALES		472.74 kg		

ACERO DE REFUERZO EN BARRAS, fy=4200 kg/cm² en PILOTES Y CABEZALES, L= 21.6 m															
LUGAR	MC	TIPO	Ø mm	Se p (mm)	CANT.	DIMENSIONES (m)				LONGITUDES (m)		PESO (kg)		OBS.	
						a	b	c	d	PARCIAL	TOTAL	UNITARIO	TOTAL		
PILOTE PREFABRICAD ( 0.45 x 45 cm, L=21.6 m	101	I	20	-	4	12.000	10.500			22.500	90	2.466	221.95	-	
	102	I	18	-	12	12.000	10.500			22.500	270	1.998	539.35	-	
	103	E	12	60-100-60	235	0.370	0.370	0.100		1.68	394.8	0.888	350.51	-	
	104	E	12	60-100-60	235	0.200	0.370	0.100		2.68	629.8	0.888	559.15	-	
SUBTOTAL 1 PILOTE												1670.95 kg			
TOTAL 12 PILOTES												20051.46 kg			
CABEZAL (65x65x30)cm	105	I	18	100	12	0.57				0.57	6.84	1.998	13.66	-	
	106	C	14	100	12	0.22	0.57	0.22		1.01	12.12	1.208	14.65	-	
SUBTOTAL 1 CABEZAL												28.31 kg			
TOTAL 12 CABEZALES												339.71 kg			

Volumen de hormigón pilotes				
Número de pilotes	Cabezal			Volumen (m³)
	Base (cm)	Largo (cm)	Longitud (m)	
12	45	45	21,6	4,374
29	40	40	21,5	3,440
8	40	40	19,23	3,077
7	40	40	21,25	3,400
10	40	40	19,48	3,117

Volumen de hormigón cabezales				
Número de cabezales	Cabezal			Volumen (m³)
	Base (cm)	Largo (cm)	Espesor (cm)	
12	65	65	30	0,127
29	60	60	30	0,108
8	80	80	55	0,352
7	80	80	55	0,352
10	60	60	30	0,108



NOTAS GENERALES

1.- TODAS LAS MEDIDAS ESTAN EN MILIMETROS (mm). LAS COTAS EN METROS (m).

2.- LAS MEDIDAS PREVALECN SOBRE LA ESCALA DEL DIBUJO

3.- LAS LONGITUDES, MEDIDAS Y COTAS DEBERÁN SER VERIFICADAS POR EL CONSTRUCTOR

MATERIALES:

SE USARÁ:

HORMIGÓN PARA PILOTES : fc = 350 Kg/cm²

HORMIGÓN PARA CABEZALES : fc = 350 Kg/cm²

ACERO DE REFUERZO : fy = 4200 Kg/cm²